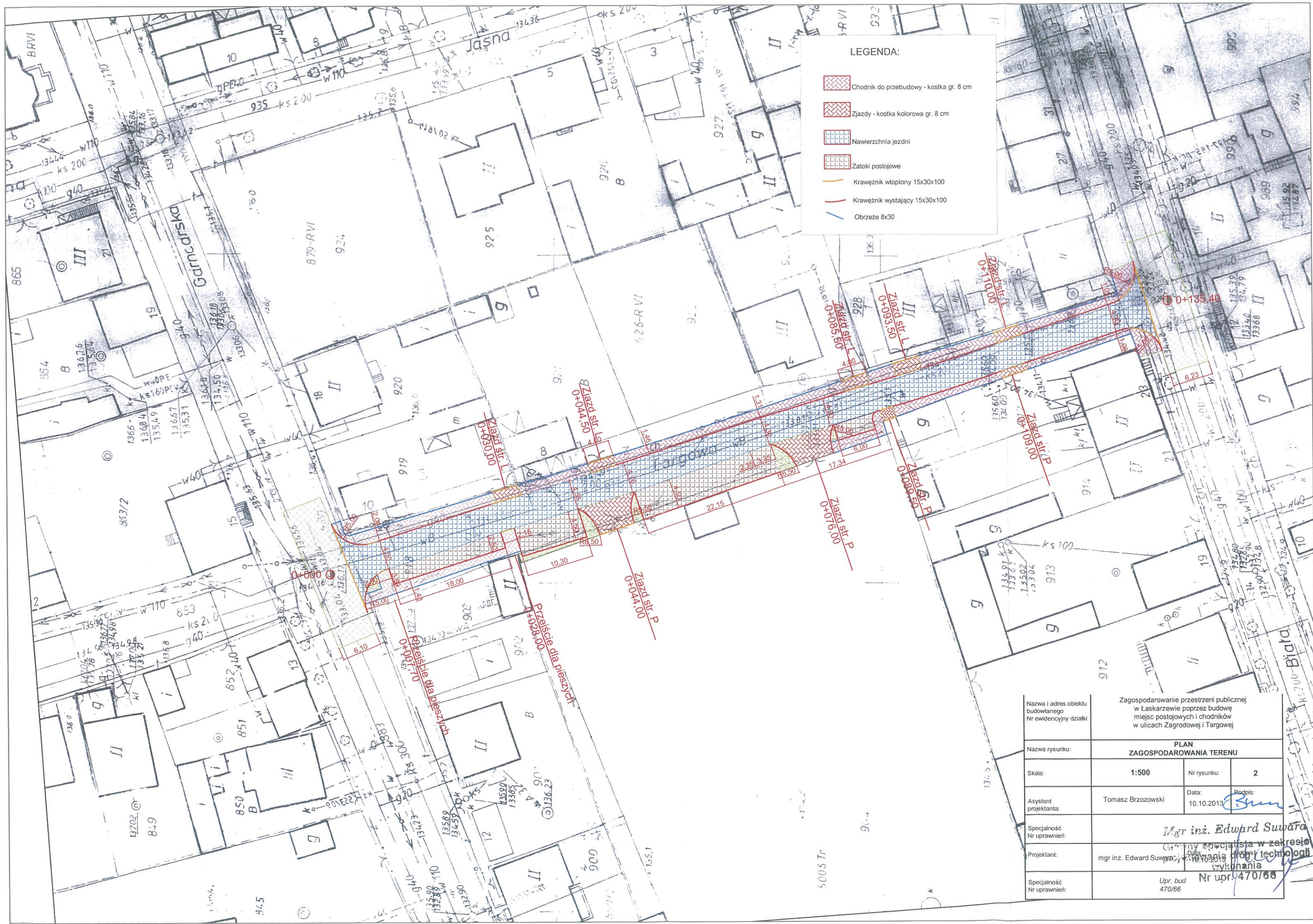


LEGENDA:

	Nawierzchnia jezdni
	Krawężnik wtopiony 15x30x100
	Krawężnik wystający 15x30x100
	Obrzeże 8x30

Nazwa i adres obiektu budowlanego Nr ewidencyjny działki:	Zagospodarowanie przestrzeni publicznej w Łaskarzewie poprzez budowę miejsc postojowych i chodników w ulicach Zagrodowej i Targowej		
Nazwa rysunku:	PLAN ZAGOSPODAROWANIA TERENU		
Skala:	1:500	Nr rysunku:	1
Asystent projektanta:	Tomasz Brzozowski	Data:	10.10.2013
Projektant:	mgr inż. Edward Suwara	Data:	10.10.2013
Specjalność Nr uprawnień:	mgr inż. Edward Suwara Specjalista w zakresie projektowania dróg i technologii wykonania	Podpis:	
			Nr upr. 470/66



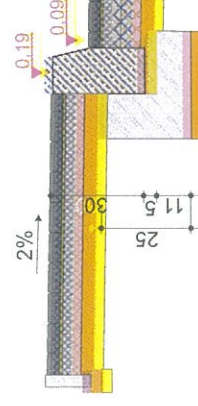
LEGENDA:

-  Chodnik do przebudowy - kostka gr. 8 cm
-  Zjazdy - kostka kolorowa gr. 8 cm
-  Nawierzchnia jezdni
-  Zatoki postojowe
-  Krawężnik wtopiony 15x30x100
-  Krawężnik wystający 15x30x100
-  Obrzeże 8x30

Nazwa i adres obiektu budowlanego Nr ewidencyjny działki:	Zagospodarowanie przestrzeni publicznej w Łaskarzewie poprzez budowę miejsc postojowych i chodników w ulicach Zagrodowej i Targowej		
Nazwa rysunku:	PLAN ZAGOSPODAROWANIA TERENU		
Skala:	1:500	Nr rysunku:	2
Asystent projektanta:	Tomasz Brzozowski	Data:	10.10.2013
Specjalność Nr uprawnień:	Mgr inż. Edward Suwara <i>Edward Suwara</i>		
Projektant:	mgr inż. Edward Suwara Główny specjalista w zakresie planowania i projektowania technologii wykonania		
Specjalność Nr uprawnień:	Upr. bud 470/66	Nr upr. 470/66	

Chodnik

0,08 1,00-1,70 0,15



8 cm Nawierzchnia z kostki betonowej
3 cm Podsyпка cementowo - piaskowa
25 cm Podbudowa z kruszywa łamanego 0-31,5
10 cm Warstwa odsączająca

Jezdnia

4,50



8 cm Nawierzchnia z kostki betonowej
3 cm Podsyпка cementowo - piaskowa
25 cm Podbudowa z kruszywa łamanego 0-31,5
10 cm Warstwa odsączająca

Chodnik

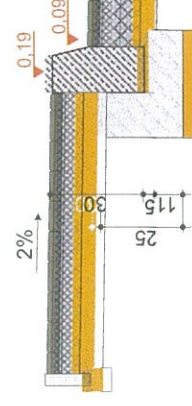
1,00 - 3,90 0,08



8 cm Nawierzchnia z kostki betonowej
3 cm Podsyпка cementowo - piaskowa
10 cm Podbudowa z kruszywa łamanego 0-31,5
10 cm Warstwa odsączająca

Chodnik

0,08 1,30-1,60 0,15



Zatoka postojowa po stronie prawej

8 cm Nawierzchnia z kostki betonowej
3 cm Podsyпка cementowo - piaskowa
25 cm Podbudowa z kruszywa łamanego 0-31,5
10 cm Warstwa odsączająca

Jezdnia

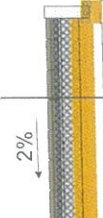
4,50



8 cm Nawierzchnia z kostki betonowej
3 cm Podsyпка cementowo - piaskowa
10 cm Podbudowa z kruszywa łamanego 0-31,5
10 cm Warstwa odsączająca

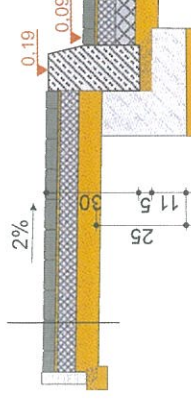
Chodnik

0,15 1,10-2,10 0,08



Chodnik

0,08 1,05-1,20 0,15



zjazd na targ

8 cm Nawierzchnia z kostki betonowej
3 cm Podsyпка cementowo - piaskowa
25 cm Podbudowa z kruszywa łamanego 0-31,5
10 cm Warstwa odsączająca

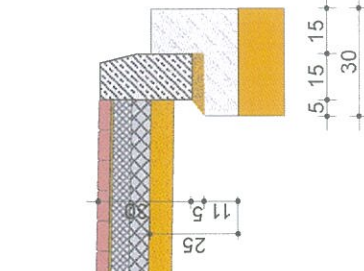
Jezdnia

4,50



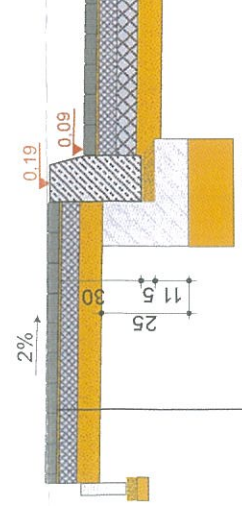
Zjazd na targ

0,15



Chodnik

0,08 1,85-2,75 0,15



8 cm Nawierzchnia z kostki betonowej
3 cm Podsyпка cementowo - piaskowa
15 cm Podbudowa z kruszywa łamanego 0-31,5
10 cm Warstwa odsączająca

Jezdnia

4,50

Zatoka postojowa po stronie prawej

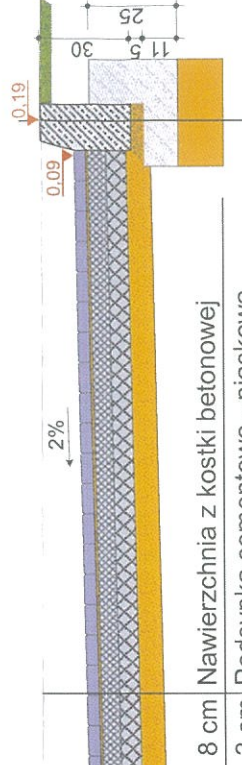
Pas drogowy

Zatoka parkingowa

4,50

Zieleniec

0,15



8 cm Nawierzchnia z kostki betonowej
3 cm Podsyпка cementowo - piaskowa
25 cm Podbudowa z kruszywa łamanego 0-31,5
10 cm Warstwa odsączająca

30 cm Krawężnik betonowy 15x30
5 cm Podsyпка cementowo - piaskowa
15 cm Ława betonowa B-15
10 cm Warstwa odsączająca

Nazwa i adres obiektu budowlanego Nr ewidencyjny działki	Zagospodarowanie przestrzeni publicznej w Łaskarzewie poprzez budowę miejsc postojowych i chodników w ulicach Zagrodowej i Targowej		
Nazwa rysunku:	Przekrój normalny		
Skala:	1:50	Nr rysunku:	
Asystent projektanta:	Tomasz Brzozowski	Data:	10.10.2011
Specjalność Nr uprawnień:		Podpis:	<i>[Signature]</i>
Projektant:	mgr inż. Edward Suwara		
Specjalność Nr uprawnień:	Główny inżynier ds. wykonania projektowania dróg i technologii wykonania Upr. Bud. 470/66 Nr upr. 470/66		

